
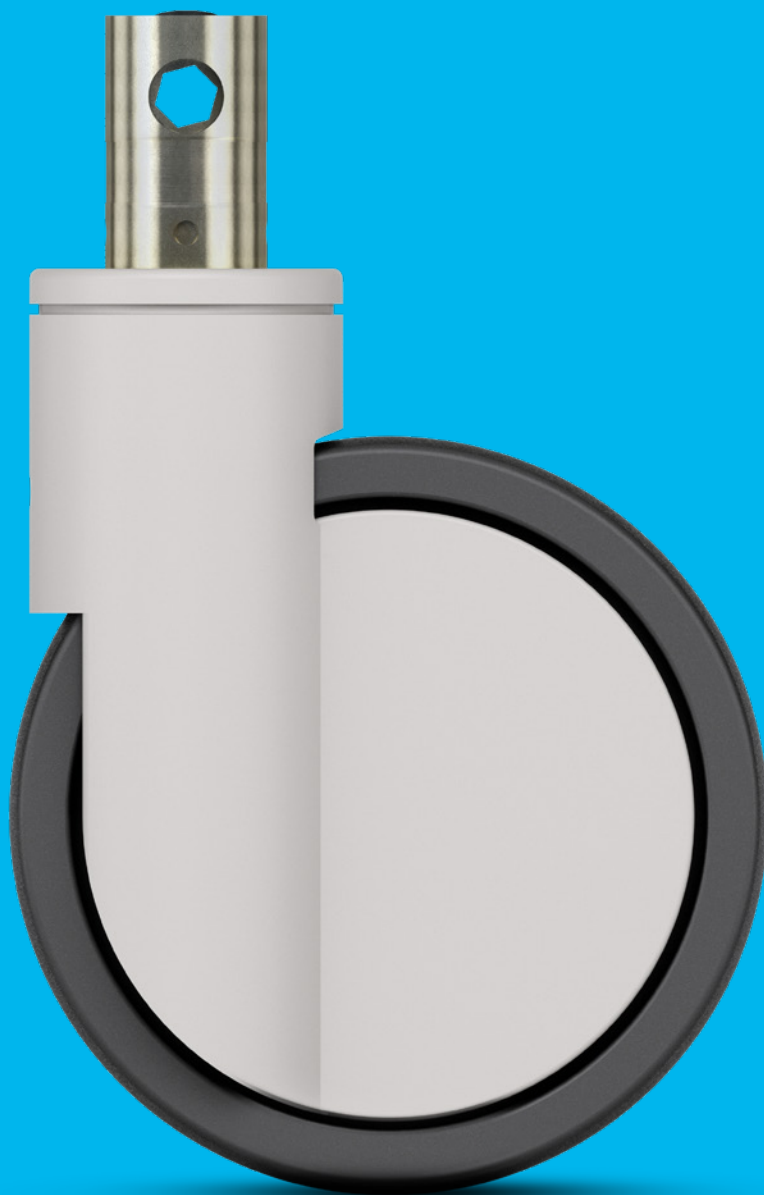


INFORMACION DE PRODUCTO

INTEGRAL

 100 - 150 kg  130 - 229 mm  100 - 200 mm

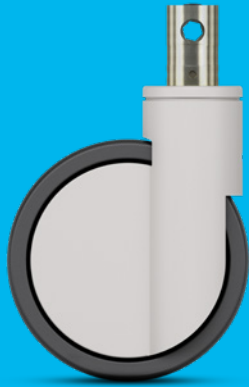


TENTE

BETTER MOBILITY. BETTER LIFE.

INTEGRAL

Una completa selección de soluciones de productos personalizables.



SOPORTES
PAGINAS: 6-11



RUEDAS
PAGINAS: 12-15



FIJACIONES
PAGINAS: 16-19

INTEGRAL SMART

Productos estándar seleccionados.



VERSION SMART
PAGINAS: 20-23

LA MOVILIDAD DEL LÍDER DEL MERCADO MUNDIAL

TENTE cree en soluciones de movilidad inteligentes que mejoran notablemente la vida de las personas y su entorno de trabajo. Como líder del mercado mundial de ruedas para camas de hospital, hemos desarrollado muchas soluciones centradas en el cliente que aumentan la productividad, garantizan la seguridad y abren nuevos horizontes en materia de diseño, durabilidad, etc. Los principales fabricantes y empresas de diferentes industrias confían en estas competencias y en nuestra alta calidad de producción.

En las siguientes páginas encontrará información técnica sobre nuestra familia de productos Integral. También le explicaremos el valor añadido que esta solución de movilidad ofrece a su organización. Las características incluyen:

Accionamiento silencioso y suave

Las fuerzas de accionamiento muy bajas aseguran un funcionamiento suave y silencioso.

Altamente personalizable

Ajuste de los ángulos, fuerzas de frenado y de accionamiento según sus necesidades.

Ensamblaje rápido

Nuestra solución de ajuste rápido permite un montaje rápido.

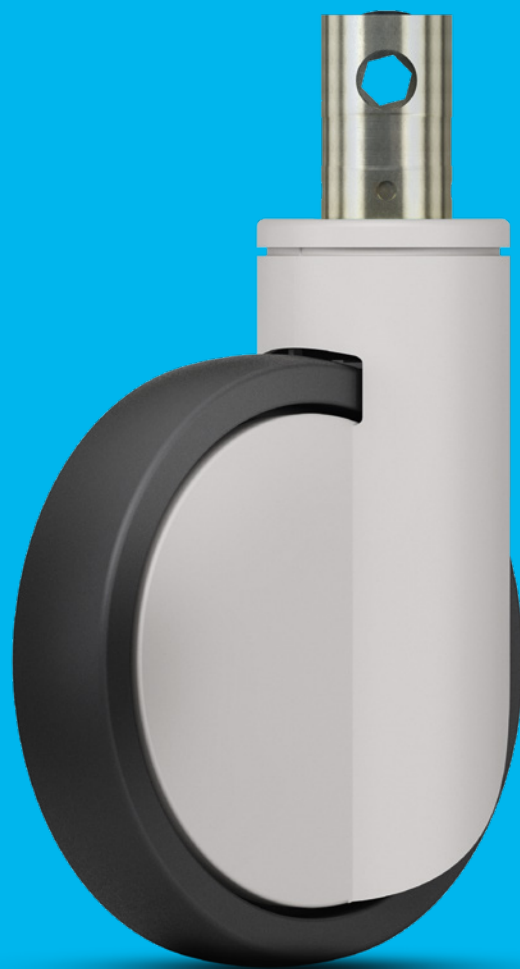


product
design
award



reddot
design
award

INTEGRAL



PROPIEDADES



Reducción de la limpieza

Las ruedas tienen superficies lisas y fáciles de limpiar.



Diseño premiado

Galardonado con prestigiosos premios por jurados internacionales.



Seguridad certificada

Normas certificadas según TÜV Süd.



Lavado permanente

Opciones totalmente metálicas con componentes de acero inoxidable.



Resistente a los componentes químicos

Resistente a muchos agentes de limpieza y sustancias químicas.

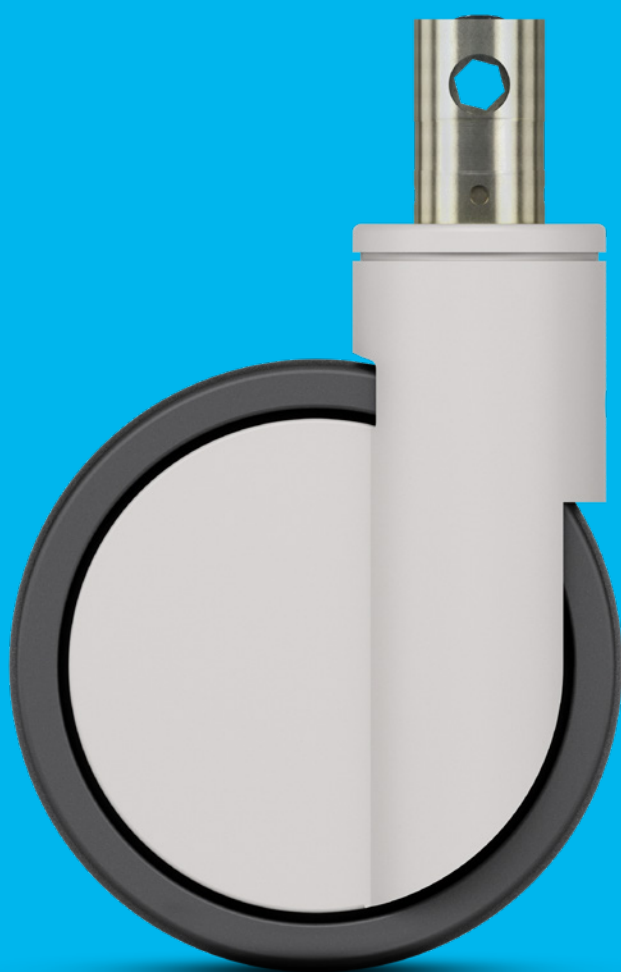


Combinación de colores

Los colores pueden adaptarse para que coincidan con el diseño del producto. Colores estándar:



SOPORTES



CARACTERÍSTICAS



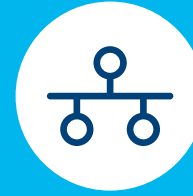
Mecanismo de dirección optimizado

Bloqueo direccional para mejorar la dirección en las curvas, así como para moverse en línea recta a lo largo de grandes distancias.



Bloqueo fácil de usar

Bloqueo simultáneo de más de una rueda usando una palanca de accionamiento central.



Bloqueo central fácil de usar

Sistema con todos los componentes técnicos para el cierre centralizado.



Fácil de dirigir

Rodamiento de bolas de precisión en la cabeza giratoria.



Función de conmutación multietapa

Hasta tres posiciones de bloqueo: bloqueo direccional, bloqueo total o movilidad libre.



Soporte seguro

Bloqueo total para bloquear simultáneamente la rueda y la carcasa giratoria.



Construcción extremadamente fuerte

La carga principal es transportada por un soporte de acero prensado.

SOPORTES

El soporte es de acero prensado o acero inoxidable prensado, con un rodamiento de bolas de precisión en la cabeza giratoria y la rueda. La cubierta está hecha de materiales sintéticos y la espiga tiene un agujero de leva para barras de perfil para el cierre central. Las ruedas tienen superficies lisas y fáciles de limpiar.

Rueda giratoria

La rueda y el soporte son libres de moverse para facilitar la maniobrabilidad.



Bloqueo central total y direccional

Cierre central de fácil uso para el bloqueo simultáneo de más de una rueda. Bloqueo direccional combinado para mejorar la dirección en las curvas, así como el movimiento en línea recta en largas distancias. Bloqueo total para bloquear simultáneamente la rueda y el rodamiento giratorio para una posición segura.



Los materiales se prueban en nuestro propio laboratorio para cumplir con las normas europeas. Se utilizan materiales no peligrosos para cumplir con la directiva RoHS y la regulación REACH de la Unión Europea. Estos no contienen hidrocarburos aromáticos policíclicos o cromo (VI). Todos los componentes son resistentes muchos agentes de limpieza y sustancias químicas.

● **Bloqueo total central**

Bloqueo simultáneo de la rueda y el cabezal giratorio mayor seguridad.



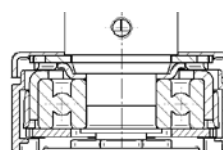
Ruedas estándares



	Tipo de soporte	Rueda giratoria	Rueda giratoria con bloqueo central o direccional	Rueda giratoria con bloqueo central	
	Descripción	2040	2044	2046	
	Material del soporte	Acero prensado	Acero prensado	Acero prensado	
	Material de cubrimiento	Sintético	Sintético	Sintético	
	Descripción	Rodamiento giratorio	Rodamiento de bolas a precisión	Rodamiento de bolas a precisión	Rodamiento de bolas a precisión
		Lavable	-	-	-
 Interferencia de giro	Rueda Ø 100 mm	-	-	-	
	Rueda Ø 125 mm	195 mm	195 mm	195 mm	
	Rueda Ø 150 mm	230 mm	230 mm	230 mm	
	Rueda Ø 200 mm	320 mm	320 mm	320 mm	

Los artículos con este signo "-" no están disponibles en nuestra gama estándar. Por favor, póngase en contacto con nosotros.

Rodamiento giratorio



Rodamiento de bolas de precisión para una mejor maniobrabilidad.

Ruedas lavables

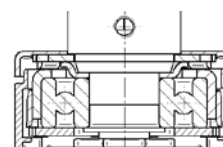


Descripción	 Tipo de soporte	Rueda giratoria	Rueda giratoria con bloqueo total o direccional	Rueda giratoria con bloqueo total
	Descripción	7040	7044	7046
	Material del soporte	Acero inoxidable prensado	Acero inoxidable prensado	Acero inoxidable prensado
	Material de cubrimiento	Sintético	Sintético	Sintético
	Rodamiento giratorio	Rodamiento de bolas a precisión	Rodamiento de bolas a precisión	Rodamiento de bolas a precisión
	Lavable*	●	●	●
Interferencia de giro 	Rueda Ø 100 mm	-	-	-
	Rueda Ø 125 mm	-	-	-
	Rueda Ø 150 mm	230 mm	230 mm	230 mm
	Rueda Ø 200 mm	-	-	-

Los artículos con este signo "●" están disponibles. Los artículos con este signo "-" no están disponibles en nuestra gama estándar. Por favor, póngase en contacto con nosotros.

* Versiones lavables con componentes metálicos de acero inoxidable. Las ruedas lavables deben ser selladas por el cliente en el área de montaje.

Rodamiento giratorio

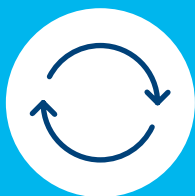


Rodamiento de bolas de precisión para una mejor maniobrabilidad.

RUEDAS



CARACTERÍSTICAS



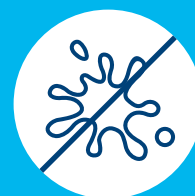
Cómoda maniobrabilidad

Excelentes propiedades de giro y rodadura gracias a la geometría optimizada de la banda de rodadura y la selección de materiales.



Movimiento sin marcas

Ruedas con abrasión reducida y poca necesidad de limpieza.



No deja marcas

No se mancha al contacto con el suelo durante largos periodos de tiempo.



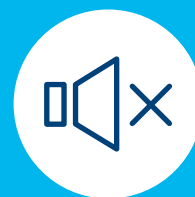
Conductividad certificada

Versiones conductivas para proteger a los usuarios y los dispositivos eléctricos de las descargas electrostáticas.



Sellado protector

Ruedas opcionales con rodamientos sellados para proteger contra las salpicaduras de agua y la suciedad.



Rodaje silencioso

Opción de rueda suave para una movilidad más silenciosa.



Transporte de baja vibración

Ruedas opcionales con centro de banda de rodamiento extra suave y buenas propiedades de absorción de impactos

RUEDAS

Rodamientos de bolas de precisión, bandas de rodadura de poliuretano y ruedas con una geometría excelente aseguran una fuerza de empuje mínima y una fácil maniobrabilidad de las ruedas. La durabilidad, la estabilidad y la lavabilidad son requisitos básicos.



Maxtech

Extremadamente resistente e higiénico. Perfecto para un diseño funcional, poliuretano moldeado por inyección. Opción: lavable, con rodamiento de bolas de precisión sellado.



Maxtech suave

Extremadamente resistente e higiénico. Perfecto para un diseño funcional, poliuretano moldeado por inyección. Con un centro de la banda de rodamiento extra suave para una buena absorción de impactos.



Maxtech conductiva

Poliuretano con conductividad certificada para proteger a los usuarios y a los dispositivos eléctricos contra las descargas electrostáticas. Las ruedas conductoras tienen una tapa amarilla como estándar, lo que las hace fácilmente identificables.

Datos técnicos y disponibilidad



i	Nombre	Maxtech	Maxtech	Maxtech conductiva	Maxtech suave
	Descripción	UAP	UAX	XSX	HAP
	Material del bandaje	Poliuretano	Poliuretano	Poliuretano	Poliuretano sandwich
	Dureza del bandaje	Shore D 42	Shore D 42 o D 59***	Shore D 40	Shore D 42 y shore A 70
	Material del cuerpo de rueda	Poliamida	Poliamida	Poliamida	Poliamida
	Rango de temperatura	-30 °C / +80 °C	-30 °C / +80 °C	-30 °C / +80 °C	-30 °C / +80 °C
	Ancho de bandaje	32 mm	32 - 35 mm****	32 - 35 mm****	32 mm
	Conductividad eléctrica (10 ⁴ OHM)	-	-	●	-
	Lavable*	-	●	●	-
Tpo de rodamiento	Buje liso	-	-	-	-
	Rodamiento de rodillos	-	-	-	-
	Rodamiento cónico	-	-	-	-
	Rodamiento de bolas a precisión	●	● Sellado	● Sellado	●
Capacidad de carga**	Rueda Ø 100 mm	-	-	-	-
	Rueda Ø 125 mm	150 kg	150 kg	150 kg	-
	Rueda Ø 150 mm	150 kg	150 kg	150 kg	150 kg
	Rueda Ø 200 mm	-	150 kg	150 kg	-

Los artículos con este signo "●" están disponibles. Los artículos con este signo "-" no están disponibles en nuestra gama estándar. Por favor, póngase en contacto con nosotros.

* Las versiones lavables tienen un rodamiento de precisión de rueda sellado. Las ruedas lavables deben ser selladas en el área de montaje por el cliente.

** Capacidad de carga según DIN 12531.

*** Shore D 42 en diámetro 100 - 150 mm y Shore D 59 en diámetro de rueda 200 mm.

**** Ancho de la banda de rodadura de las ruedas con diámetro de rueda 125 - 150 mm tienen 32 mm y las ruedas con diámetro 200 mm 35 mm de ancho.

Rodamiento



Rodamiento de bolas de precisión para el más alto rendimiento.



Capacidad de carga

La capacidad de carga depende del soporte y la rueda. Ha sido probada y cumple los requisitos según la norma EN 12531 a una velocidad de 4 km/h. Si se utilizan cuatro ruedas, se debe calcular la capacidad de carga necesaria de la siguiente manera: El peso de la aplicación más la carga adicional dividida por tres ruedas.

$$\frac{\text{Peso de la aplicación} + \text{carga}}{3} = \frac{\text{Capacidad de carga de la rueda}}{3}$$

FIJACIONES



CARACTERÍSTICAS



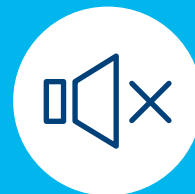
Ensamblado Rápido

Un montaje más rápido gracias a una solución fácil y rápida.



Personalizable

Ajuste los ángulos, las fuerzas de frenado y de accionamiento a sus necesidades.



Accionamiento silencioso y suave

La fácil activación hace que el uso sea suave y silencioso.



Calidad comprobada

Probado en nuestro propio laboratorio de acuerdo con las normas europeas.

FIJACIONES

Para un fácil montaje en los tubos, ofrecemos diferentes accesorios de espiga sólida. Puede elegir entre diferentes tamaños y funciones de bloqueo. Las espigas son altamente personalizables. Las fuerzas de accionamiento muy bajas garantizan un funcionamiento suave y silencioso. También ofrecemos un tipo de accesorio especial para un montaje rápido.

Espiga con función de cierre central

Elija entre el bloqueo total central o el bloqueo total central y direccional. Las fuerzas de accionamiento muy bajas aseguran un funcionamiento suave y silencioso. Los ángulos de conmutación, las fuerzas de frenado y de accionamiento son adaptables a sus necesidades. Contacte con nosotros.

Agujero de la leva

Para conectar las ruedas profile bars.

SILENCIOSO & SUAVE



Rápido montaje

Ahorre tiempo de montaje y costes de material con una espiga de perfil octogonal. Los tornillos de montaje no son necesarios.

Rosca

Para una fijación segura con tornillos.

Espiga sólida

Fácil de montar en los tubos. Para un uso duradero, la espiga está zincado brillante y pasivada en azul.



Datos técnicos y disponibilidad

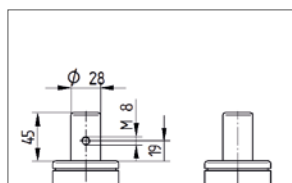


 Tipo de fijación		Espiga sólida	Espiga con bloqueo total central o total central y cierre direccional	Espiga sólida	Espiga con bloqueo total central o total central y cierre direccional	Espiga con bloqueo total central o total central y cierre direccional
		Descripción del artículo		R05-28	R26-28	R05-32
Forma		Redonda	Redonda	Redonda	Redonda	Redonda con perfil octogonal
Tornillo		M8	4 x M8	M6	4 x M6	-
Posición de la rosca desde abajo		19 mm	19 mm	7 mm	7 mm	-
Espiga sólida \varnothing		28 mm	28 mm	32 mm	32 mm	32 mm
Longitud de la espiga sólida		45 mm	96 mm	45 mm	50 mm	51 mm
Angulos de conmutación		-	30° o 45°	-	30° o 45°	30° o 45°
Tipo de muelle para los pares de accionamiento		-	Suave, estándar o duro	-	Suave, estándar o duro	Suave, estándar o duro
 Altura	Rueda \varnothing 100 mm	-	-	-	-	-
	Rueda \varnothing 125 mm	158 mm	158 mm	158 mm	158 mm	-
	Rueda \varnothing 150 mm	183 mm	183 mm	183 mm	183 mm	-
	Rueda \varnothing 200 mm	229 mm	229 mm	229 mm	229 mm	229 mm

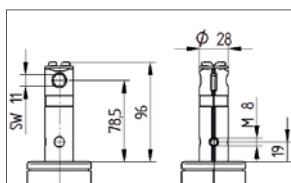
Los artículos con este signo "-" no están disponibles en nuestra gama estándar. Por favor, póngase en contacto con nosotros.

Dibujos técnicos

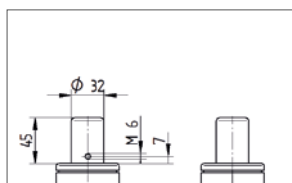
R05-28



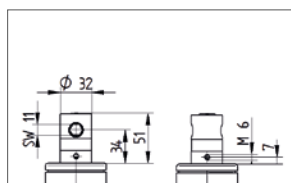
R26-28



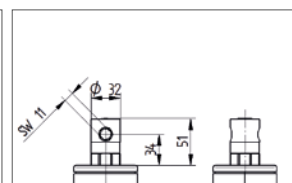
R05-32



R36-32



R36-34



INTEGRAL SMART



INTEGRAL SMART

Para algunas versiones estándar, la Integral también está disponible como versión smart en diámetros de 100, 125 y 150 mm con una capacidad de carga reducida. Una opción adicional de 100 mm de diámetro ofrece una altura total extremadamente baja de 130 mm.

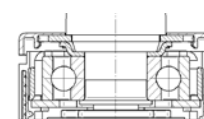


Opciones de soporte



Descripción	i			
	Tipo de soporte	Rueda giratoria	Rueda giratoria con bloqueo central y direccional	Rueda giratoria con bloqueo central
	Descripción del producto	1040	1044	1046
	Material del soporte	Acero prensado	Acero prensado	Acero prensado
	Material de la cubierta del soporte	Sintético	Sintético	Sintético
	Rodamiento giratorio	Rodamiento de bolas a precisión	Rodamiento de bolas a precisión	Rodamiento de bolas a precisión
Lavable*	● **	● **	● **	
Interferencia de giro	Rueda Ø 100 mm	180 mm	180 mm	180 mm
	Rueda Ø 125 mm	195 mm	195 mm	195 mm
	Rueda Ø 150 mm	230 mm	230 mm	230 mm
	Rueda Ø 200 mm	-	-	-

Rodamiento giratorio



Rodamiento de bolas de precisión para una mejor maniobrabilidad.

Los artículos con este signo "●" están disponibles. Los artículos con este signo "-" no están disponibles en nuestra gama estándar. Por favor, póngase en contacto con nosotros.

* Versiones lavables con rodamiento de bolas de precisión sellados. Las ruedas lavables deben ser selladas en el área de montaje por el cliente.

** Sólo las ruedas de 100 mm de diámetro son lavables.

Opciones de aro



i		Maxtech	Maxtech	Maxtech conductiva	Maxtech conductiva
Descripción	Nombre del producto	UAP	UAX	XSP	XSX
	Descripción	UAP	UAX	XSP	XSX
	Material bandaje	Poliuretano	Poliuretano	Poliuretano	Poliuretano
	Dureza bandaje	Shore D 42	Shore D 42	Shore D 40	Shore D 40
	Material cuerpo de rueda	Poliamida	Poliamida	Poliamida	Poliamida
	Rango de temperatura	-30 °C / +80 °C	-30 °C / +80 °C	-30 °C / +80 °C	-30 °C / +80 °C
	Ancho de bandaje	32 mm	32 mm	32 mm	32 mm
	Conductividad eléctrica (10 ⁴ OHM)	-	-	●	●
	Lavable*	-	●	-	●
Tipo de rodamiento	Buje liso	-	-	-	-
	Rodamiento de rodillos	-	-	-	-
	Rodamiento cónico	-	-	-	-
	Rodamiento de bolas a precisión	●	● Sellado	●	● Sellado
Capacidad de carga**	Rueda Ø 100 mm	100 kg	100 kg	100 kg	100 kg
	Rueda Ø 125 mm	135 kg	-	135 kg	-
	Rueda Ø 150 mm	135 kg	-	135 kg	-
	Rueda Ø 200 mm	-	-	-	-

Los artículos con este signo "●" están disponibles. Los artículos con este signo "-" no están disponibles en nuestra gama estándar. Por favor, póngase en contacto con nosotros.

* Versiones lavables con rodamiento de bolas de precisión de rueda sellado. Las ruedas lavables deben ser selladas en el área de montaje por el cliente.

** Capacidad de carga según DIN 12531.

Rodamiento giratorio



Rodamiento de bolas de precisión para el más alto rendimiento.



Capacidad de carga

La capacidad de carga depende del soporte y la rueda. Ha sido probada y cumple los requisitos según la norma EN 12531 a una velocidad de 4 km/h. Si se utilizan cuatro ruedas, se debe calcular la capacidad de carga necesaria de la siguiente manera: El peso de la aplicación más la carga adicional dividida por tres ruedas.

$$\frac{\text{Peso de la aplicación + carga}}{3} = \text{Capacidad de carga de la rueda}$$

Fijaciones

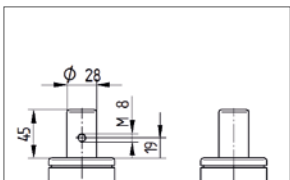


 Descripción	Tipo de fijación	Espiga sólida	Espiga maciza con cierre total central o total central y cierre direccional	Espiga sólida	Espiga maciza con cierre total central o total central y cierre direccional	Espiga maciza con cierre total central o total central y cierre direccional
	Descripción	R05-28	R26-28	R05-32	R36-32	R36-34
	Forma	Redonda	Redonda	Redonda	Redonda	Redonda con perfil octogonal
	Tornillo de fijación	M8	4 x M8	M6	4 x M6	-
	Posición del tornillo desde abajo	19 mm	19 mm	7 mm	7 mm	-
	Espiga sólida ϕ	28 mm	28 mm	32 mm	32 mm	32 mm
	Longitud de la espiga sólida	45 mm	96 mm	45 mm	50 mm	51 mm
	Ángulos de conmutación	-	30° o 45°	-	30° o 45°	30° o 45°
	Tipo de muello para el par de accionamiento	-	Suave, estándar o duro	-	Suave, estándar o duro	Suave, estándar o duro
	 Altura	Rueda ϕ 100 mm	130 mm 139 mm	130 mm 139 mm	130 mm 139 mm	130 mm 139 mm
Rueda ϕ 125 mm		158 mm	158 mm	158 mm	158 mm	-
Rueda ϕ 150 mm		183 mm	183 mm	183 mm	183 mm	-
Rueda ϕ 200 mm		229 mm	229 mm	229 mm	229 mm	229 mm

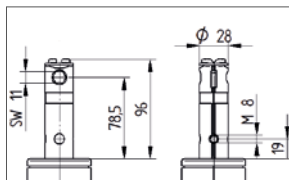
Los artículos con este signo "-" no están disponibles en nuestra gama estándar. Por favor, póngase en contacto con nosotros.

Dibujos técnicos

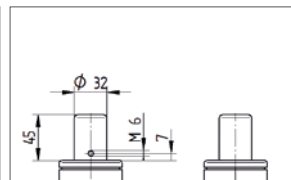
R05-28



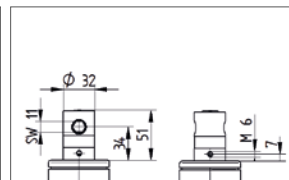
R26-28



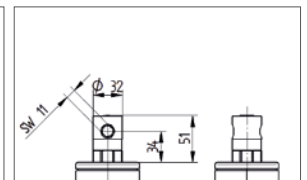
R05-32



R36-32



R36-34



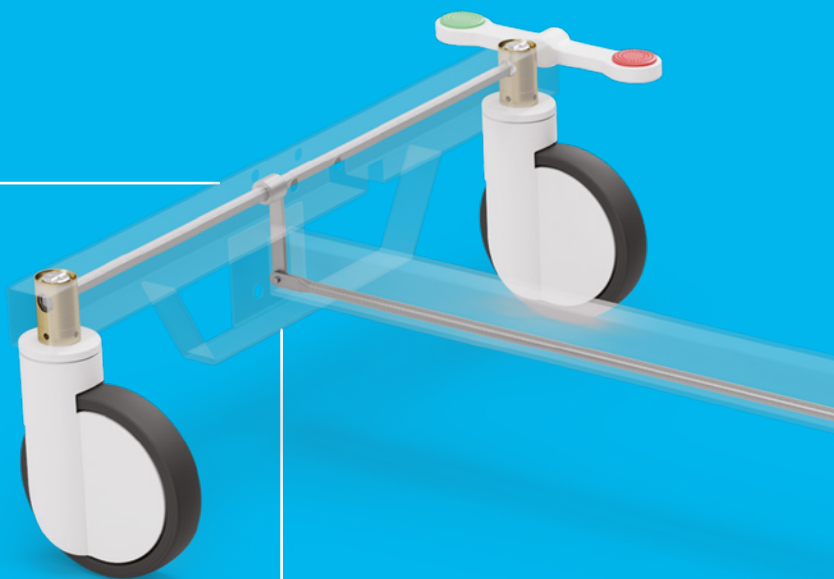
ACCESORIOS PARA CIERRE CENTRALIZADO

Nuestros componentes de cierre central ofrecen una solución práctica para sus necesidades. Póngase en contacto con nosotros para obtener más información.



Palanca de transmisión

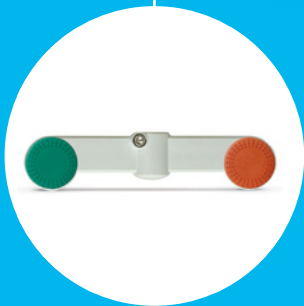
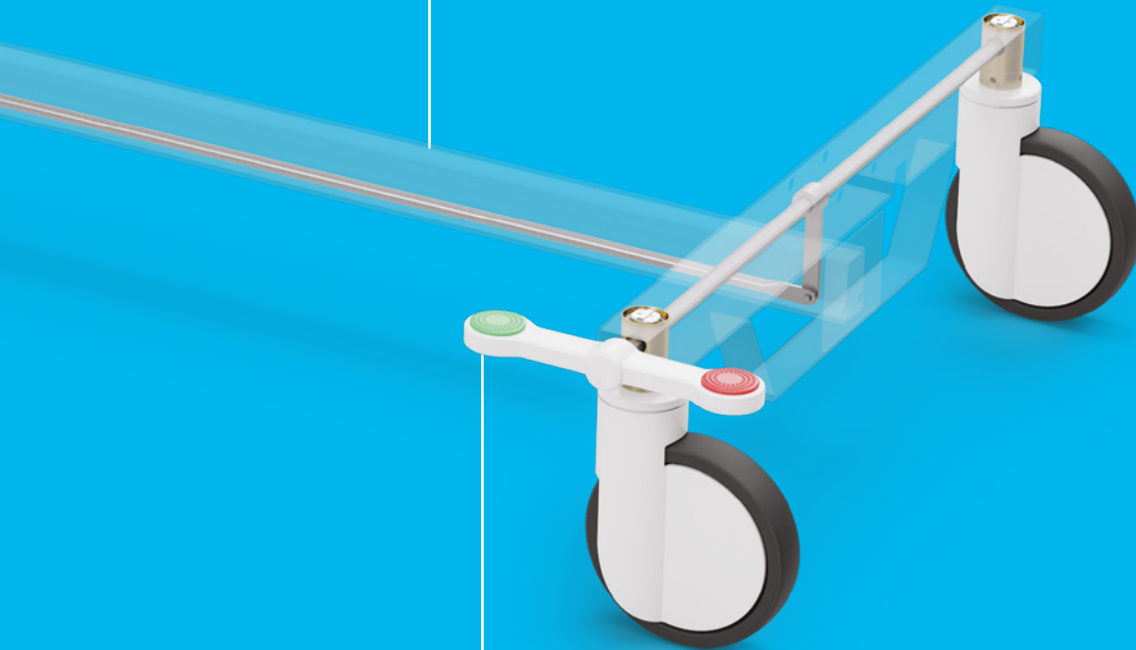
Para transmitir el movimiento de los pies a la cabeza de la cama. Está disponible en tres tamaños diferentes.



Guía de rodamiento



Perfil de la barra
Disponible en diferentes longitudes, a petición.



Palanca TENTE
Todas las palancas de cambio se entregarán con un tornillo de acero inoxidable. Están disponibles como una palanca simple o doble para el lado derecho e izquierdo. Los tapones están disponibles en diferentes colores.



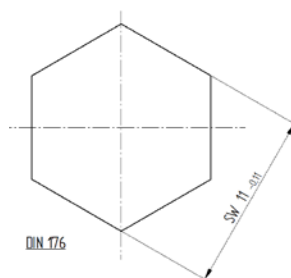
Opcional: adaptador para palancas de clientes
Este adaptador redondo acepta palancas hechas por el cliente.

DATOS TÉCNICOS ACCESORIOS

Barra perfilada



i	Descripción del artículo	Barra hexagonal
	Tamaño de la llave	11
	Material	Acero zincado
	Longitud	A petición



Pedal TENTE



Description	Tipos de pedal	Pedal doble	Pedal simple	Pedal simple
	Descripción del artículo	Pedal doble	Pedal simple	Pedal simple 180
	Compatible con el producto	30°	30°	30°
	Material	Poliamida reforzada con fibra de vidrio	Poliamida reforzada con fibra de vidrio	Poliamida reforzada con fibra de vidrio
	Versión	Versión izquierda Versión derecha	Versión izquierda	Versión derecha
	Ancho	41,5 mm	41,5 mm	41,5 mm
	Largo	191,5 mm	95,75 mm	95,75 mm

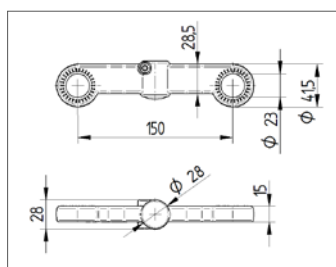
Colores estándar pedales
Más colores bajo demanda.

- RAL 7035
- Plata Eloxal

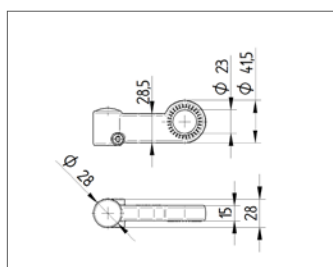
Colores estándar tapones
Más colores bajo demanda.

- RAL 6016
- RAL 3016
- RAL 9011

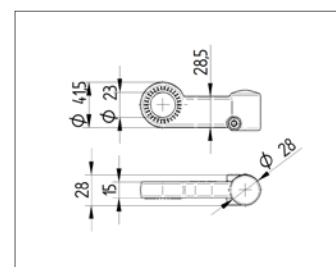
Pedal doble



Pedal simple (izquierda)



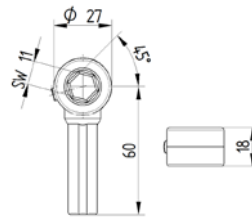
Pedal simple (derecha)



Adaptador para pedales personalizados



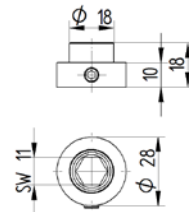
i	Descripción del artículo	Adaptador
	Tamaño de la llave	11
	Material	Zinc fundido a presión



Casquillo de cojinete



i	Descripción del artículo	Casquillo de cojinete
	Tamaño de la llave	11
	Material	Zinc fundido a presión

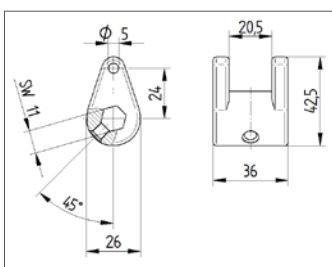


Palanca de cambio

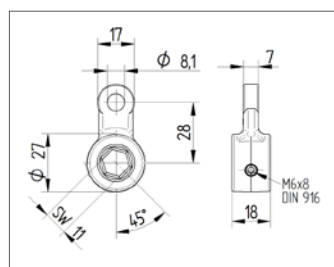


i	Descripción del artículo	Palanca de cambio	Palanca de cambio	Palanca de cambio
	Tamaño de la llave	11	11	11
	Material	Zinc fundido a presión	Zinc fundido a presión	Zinc fundido a presión
	Longitud	24 mm	28 mm	65 mm

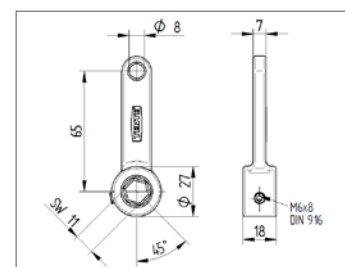
Palanca de cambio 24 mm



Palanca de cambio 28 mm



Palanca de cambio 65 mm



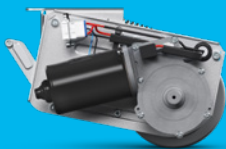
DIVERSIDAD CON UN SISTEMA NUESTRAS RUEDAS

Todos nuestros productos tienen sus propias cualidades y fortalezas específicas. Ya sea que se trate de altos estándares de diseño, aplicaciones especializadas o capacidades de carga excepcionales, nuestra gama puede satisfacer sus necesidades y adaptarse a diferentes modelos.

Desde las dimensiones y especificaciones técnicas correctas hasta la configuración requerida, nuestras familias de productos son capaces de ofrecer la solución ideal - lo que usted necesite.

Contáctenos para más información o visite nuestra página web:
www.tente.com

E-Drive



⌀ 125 mm

Alpha



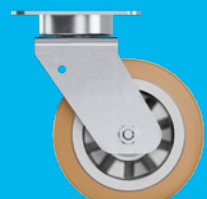
⊃ 70 - 500 kg
⌀ 80 - 200 mm

Delta



⊃ 300 - 600 kg
⌀ 125 - 200 mm

Delta twin



⊃ 600 - 750 kg
⌀ 125 - 200 mm

Zeta



⊃ 300 - 800 kg
⌀ 125 - 250 mm

Kappa



⊃ 300 - 2.000 kg
⌀ 80 - 300 mm

Kappa flex



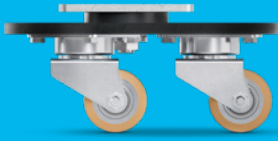
⊃ 360 - 750 kg
⌀ 160 - 200 mm

Omikron



⊃ 900 - 11.000 kg
⌀ 100 - 500 mm

Radiata



1.200 - 1.500 kg
80 mm

Scout



150 - 350 kg
160 - 200 mm

Integral



100 - 150 kg
100 - 200 mm

Integral twin



125 - 250 kg
100 - 150 mm

Linea clinic



150 - 200 kg
125 - 150 mm

Aviana care



100 kg
75 mm

Aviana



75 mm

Agila



40 - 100 kg
50 - 150 mm

Agila twin



50 - 100 kg
50 - 75 mm

Stora



60 - 160 kg
75 - 160 mm

Mono



30 - 70 kg
50 - 100 mm

Galea



60 - 100 kg
100 - 125 mm

Levina



60 - 100 kg
75 - 150 mm

Linea



40 - 150 kg
50 - 150 mm

Anika



40 - 50 kg
55 - 75 mm

Lumina



30 - 100 kg
35 - 75 mm

Stylea



40 - 100 kg
35 - 100 mm

Smiles



40 kg
50 mm

Compacta



10 - 55 kg
14 - 50 mm

EXPERIENCIA QUE INSPIRA

CONTACTE CON NOSOTROS

Somos una compañía que opera globalmente y que le apoya en los cinco continentes. Esto significa apoyo in situ con servicio en igualdad de condiciones, junto con un profundo conocimiento. Además, nuestros expertos en soluciones le asesorarán sobre el mejor concepto de movilidad para sus necesidades. Vaya aquí para encontrar la ubicación de TENTE más cercana: www.tente.com/locations

AUMENTAR SU EFICIENCIA

Nuestras soluciones de movilidad inteligente le ayudan a ahorrar tiempo, esfuerzo, energía y gastos operativos. Esto le permite mejorar sus métodos operativos y condiciones de trabajo, optimizando así sus procesos y asegurando una mayor productividad, rentabilidad y seguridad. Solicite nuestro catálogo de soluciones o lea en nuestra página web cómo se benefician nuestros clientes de nuestras soluciones a medida: www.tente.com/solutions

AHORRAR TIEMPO DE DESARROLLO

En nuestra página web encontrará dibujos técnicos, hojas de datos de productos y archivos CAD 2D y 3D en varios formatos: www.tente.com/integral

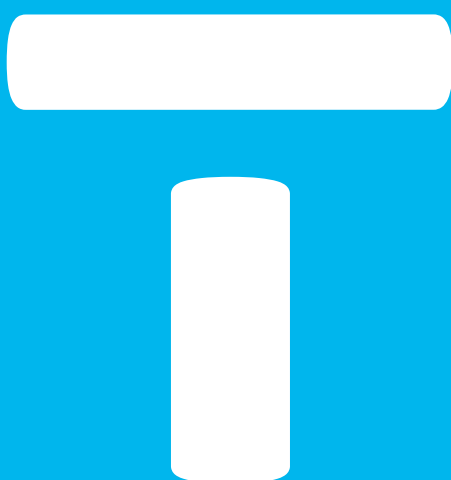
OBTENER MÁS INFORMACIÓN

Además de nuestro sitio web informativo, puede descargar fácilmente varios catálogos y folletos sobre soluciones de movilidad, referencias de clientes y mucho más: www.tente.com/download



ER LIFE.

ETP



www.tente.com



PRODUCTIVIDAD



SEGURIDAD



DISEÑO



DURABILIDAD



MEDIO AMBIENTE