

Ficha Técnica

# SOPORTE RODANTE MONITOR IB

FTSRM-VI



El soporte rodante para monitor de signos vitales, cuenta con una gran capacidad de carga, sistema de riel para acople de accesorios, y un fácil desplazamiento gracias a sus ruedas TENTE; además es configurable y modular lo que posibilita tener una pieza única e ideal para cada necesidad.



Diseño robusto  
y materiales  
resistentes



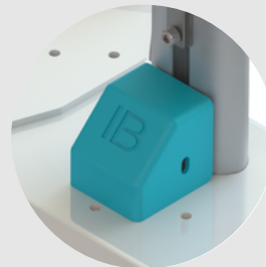
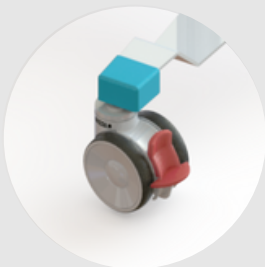
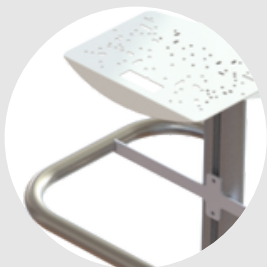
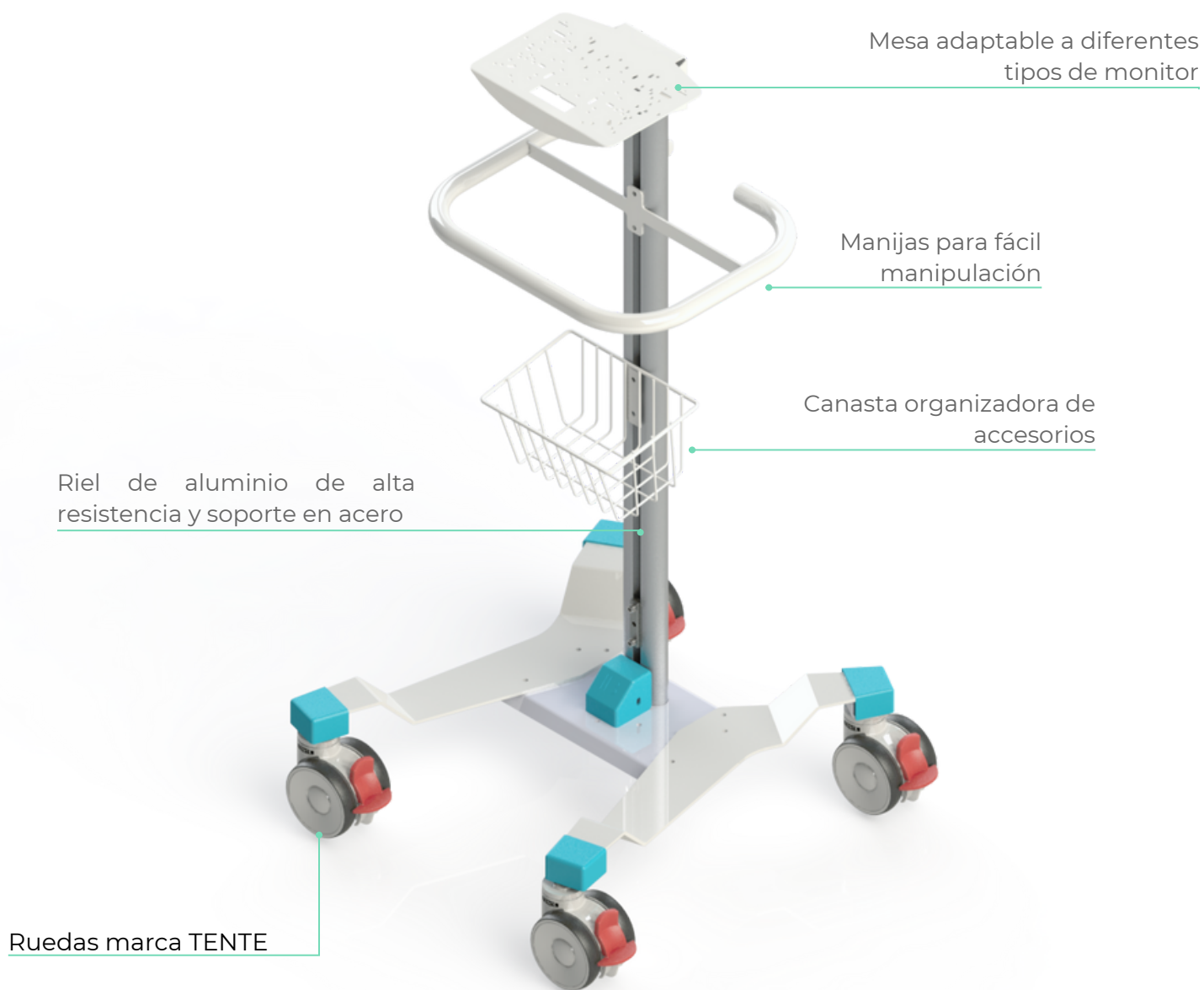
Facilidad de  
limpieza



Diseño modular  
que facilita su  
mantenimiento

# SOPORTE RODANTE MONITOR IB

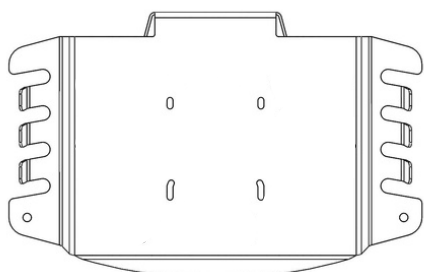
## ► Características



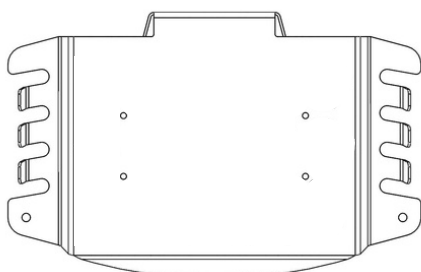
# SOPORTE RODANTE MONITOR IB

## ► Monitores compatibles

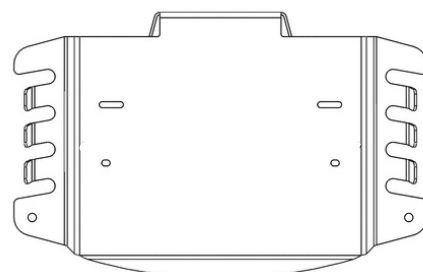
\*Preguntar si no ve la opción que se requiere



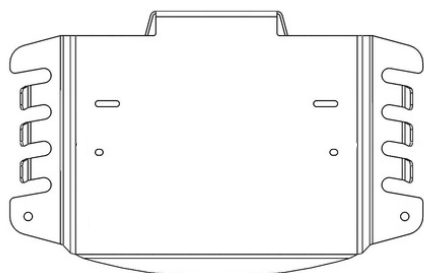
Masimo



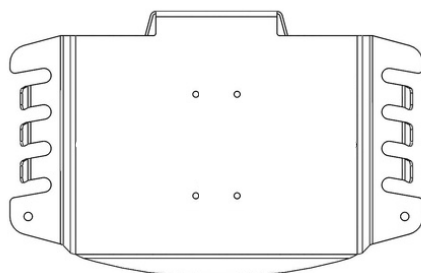
Zoncare



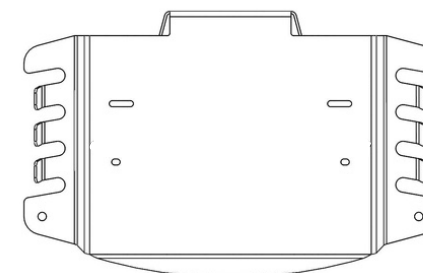
NK SVM 7601



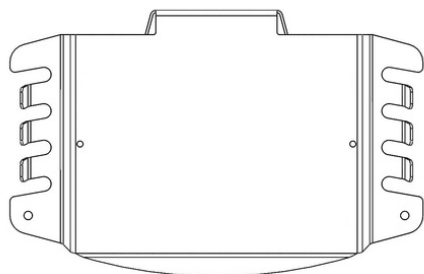
EDAN M8



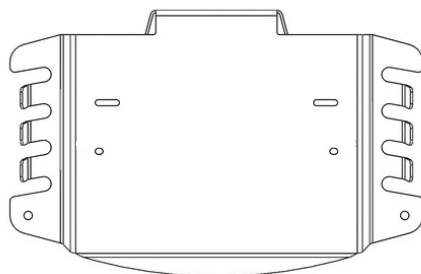
EDAN F3



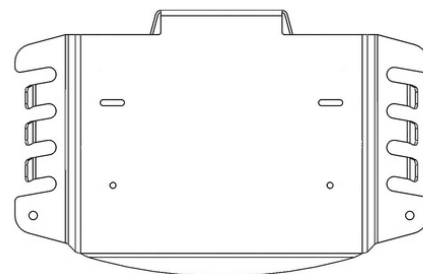
NK Vismo



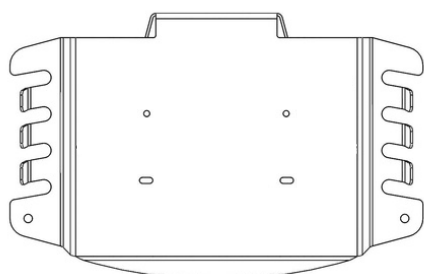
NK Eletro



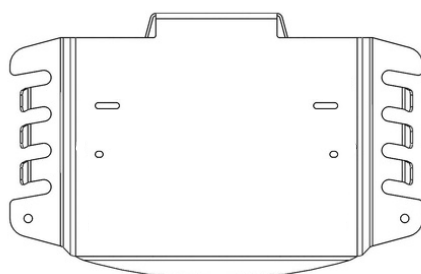
Mindary T5



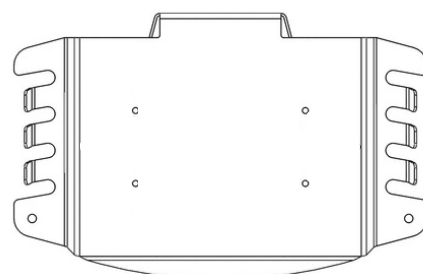
Mindary N12



Mindary EPM-10M



Contec 7000

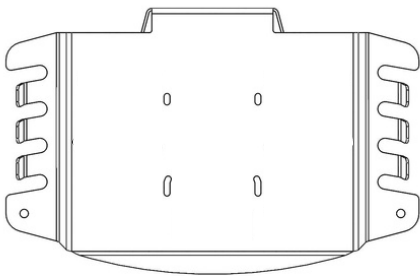


Star 8000

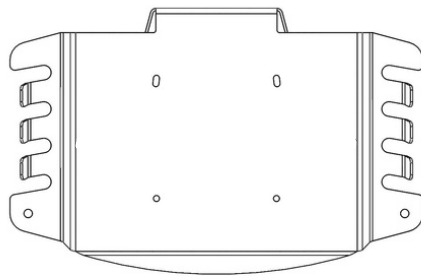
# SOPORTE RODANTE MONITOR IB

## ► Monitores compatibles

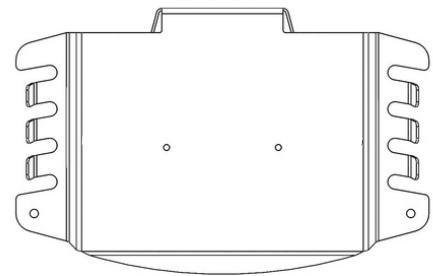
\*Preguntar si no ve la opción que se requiere



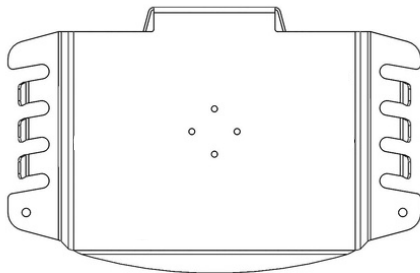
Drager Vista120



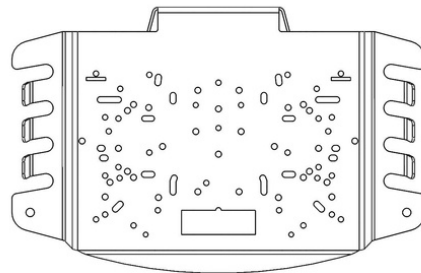
ROOT



IMEC-8



PHILIPS vs30



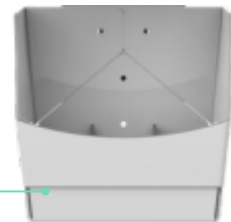
Otros

## ► Opciones

Metálica  
Plastificada



Plástica



Acero  
Inoxidable



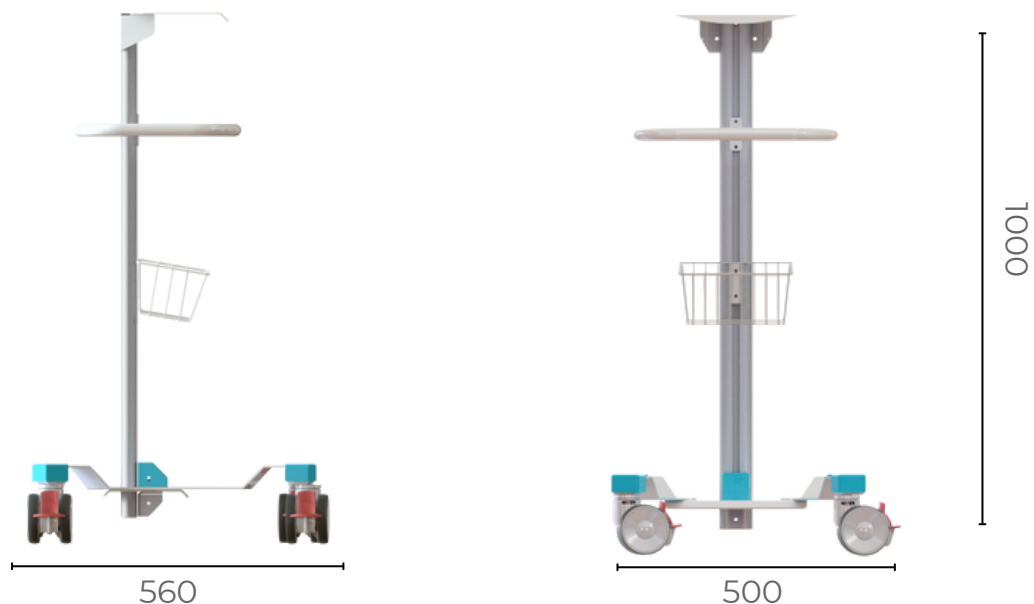
Pintada



# SOPORTE RODANTE MONITOR IB

## ► Medidas generales

(Unidad de medida en mm)



## ► Ficha técnica

Nombre del producto	Soporte rodante monitor IB
Marca	Ideas Biomédicas S.A.S.
Modelo	No aplica
Uso clínico	Transporte de monitores de signos vitales, electrocardiógrafos, otros equipos
Nivel permitido de uso	Hospitalización, anestesia, cirugía, UCI, UCE, UCP
Accesorios o consumibles	Revisar el Catálogo de Accesorios
Peso	5 kilos aproximadamente
Dimensiones externas	560 profundidad x 1000 altura incluye ruedas x 500 ancho (mm)
Dimensiones internas	No aplica
Capacidad de carga	30 kilos aproximadamente
Materiales	Acero con pintura electrostática, aluminio, ABS, PLA
Garantía	12 meses. Aplica garantía extendida según términos de negociación
Mantenimiento	Anual. Requiere cambio de algunos componentes de desgaste mecánico
Condiciones de trabajo	Temperatura ambiente: 0° a 40° C Humedad relativa: ≤ 93%