

Ficha Técnica

ATRIL DE PARED IB

FTAP-VI



Atril en acero inoxidable, diseñado especialmente para ser instalado en una pared o columna, que permite colgar cualquier tipo de solución (suero). Fácil instalación y gran capacidad de carga, ideal para el uso en clínicas, hospitales o casas para el manejo y el tratamiento de pacientes



Diseño robusto
y materiales
resistentes

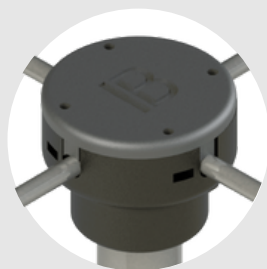
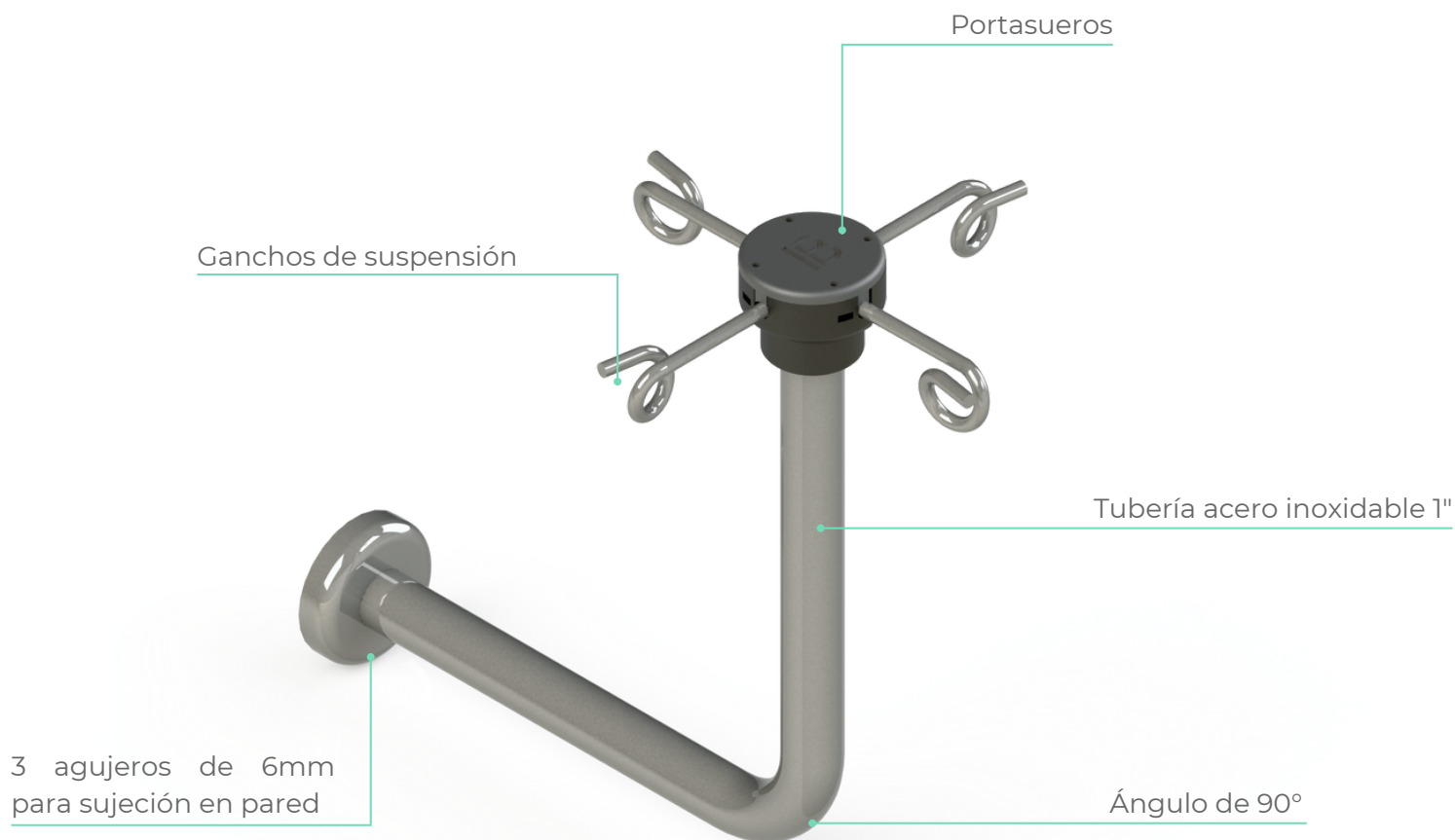


Facilidad de
limpieza



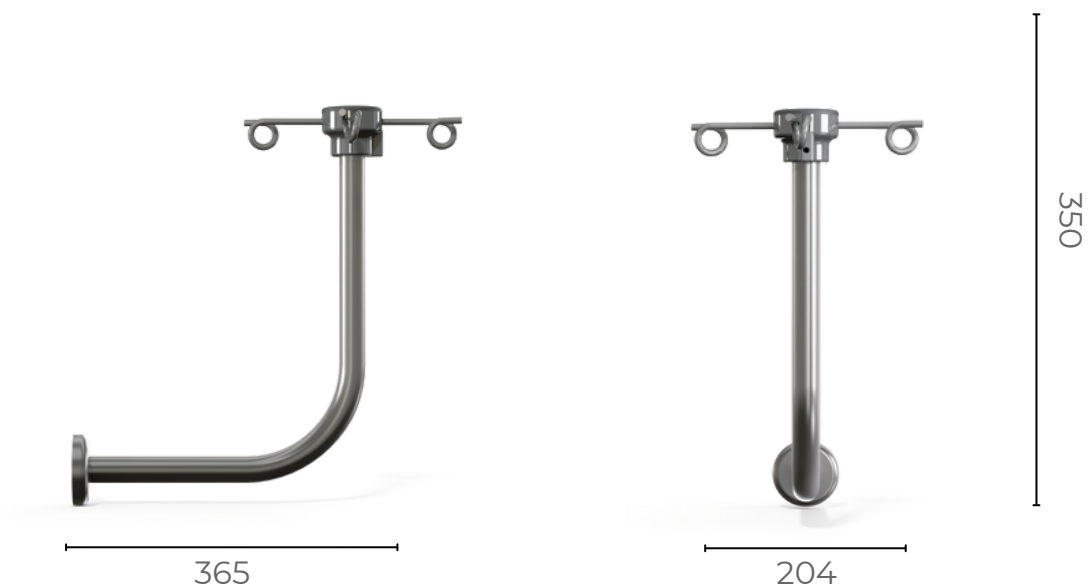
Diseño modular
que facilita su
mantenimiento

► Características



► Medidas generales

(Unidad de medida en mm)

**► Ficha técnica**

Nombre del producto	Atril de pared IB
Marca	Ideas Biomédicas S.A.S.
Modelo	No aplica
Uso clínico	Suspensión de medicamentos empaquetados
Nivel permitido de uso	Hospitalización, farmacia, anestesia, cirugía, UCI, UCE, UCP
Accesorios o consumibles	Revisar el Catálogo de Accesorios
Peso	1 kilo aproximadamente
Dimensiones externas	365 profundidad x 350 altura x 204 ancho (mm)
Dimensiones internas	No aplica
Capacidad de carga	10 kilos aproximadamente
Materiales	Acero inoxidable, PLA, acero
Garantía	12 meses. Aplica garantía extendida según términos de negociación
Mantenimiento	Anual. Requiere cambio de algunos componentes de desgaste mecánico
Condiciones de trabajo	Tempertura ambiente: 0° a 40° C Humedad relativa: ≤ 93%