

Ficha Técnica

ATRIL CALENTADOR DE MANTAS IB

FTACM-VI



Soporte para calentador de mantas, con manija ergonómica 360, fácil desplazamiento gracias a sus ruedas TENTE. Los estándares de calidad en Ideas Biomédicas S.A.S garantizan la fabricación de una línea de mobiliario con materiales duraderos y resistentes, que aseguran su uso a través del tiempo.



Diseño robusto y materiales resistentes



Facilidad de limpieza



Diseño modular que facilita su mantenimiento

ATRIL CALENTADOR DE MANTAS IB

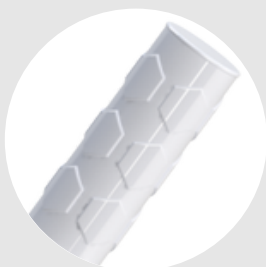
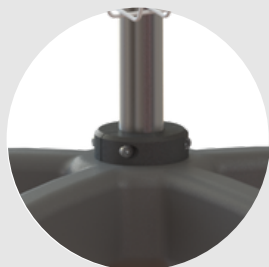
► Características

Estructura en acero inoxidable con opción para acople de accesorios

Canasta

Perilla para ajuste de altura variable

Ruedas marca TENTE



ATRIL CALENTADOR DE MANTAS IB

► Medidas generales

(Unidad de medida en mm)



► Ficha técnica

Nombre del producto	Atril calentador de mantas IB
Marca	Ideas Biomédicas S.A.S
Modelo	No aplica
Uso clínico	Soporte y transporte de calentador de mantas
Nivel permitido de uso	Recuperación, hospitalización, UCE, UCI, UCP
Accesorios o consumibles	Revisar el Catálogo de Accesorios
Peso	5 kilos aproximadamente
Dimensiones externas	620 profundidad x 1000 altura incluye ruedas x 620 ancho (mm)
Dimensiones internas	No aplica
Capacidad de carga	40 kilos aproximadamente
Materiales	Acero inoxidable, PLA, acero con pintura electrostática, polímero ABS
Garantía	12 meses. Aplica garantía extendida según términos de negociación
Mantenimiento	Anual. Requiere cambio de algunos componentes de desgaste mecánico
Condiciones de trabajo	Temperatura ambiente: 0° a 40° C Humedad relativa: ≤ 93%